

galerie laurent godin



Sylvie Auvray
Les Cambuses

September 10th - October 19th, 2019

GALERIE LAURENT GODIN - 36 bis rue Eugène Oudin , 75013 Paris
+33 1 42 71 10 66 www.laurentgodin.com info@laurentgodin.com



Sylvie Auvray *Les Cambuses*

10 Septembre – 19 Octobre 2019

« Les Cambuses » titre le livre et l'exposition de Sylvie Auvray. Cabanons précaires de planches amassées, dressées par les ouvriers lors de la construction de nouvelles autoroutes, ces cambuses ont à la longue fait naître des villages, des maisons en dur, comme celle de sa famille en Corrèze, là où Sylvie enfant, passait ses étés à faire des assemblages. Aujourd'hui, c'est aussi comme cela qu'elle nomme son atelier, les cambuses. C'est près du périphérique, au rez-de-chaussée de la cour d'un immeuble de la Porte d'Orléans qu'elle s'acharne à faire apparaître les figures en sommeil dans les matériaux qu'elle sculpte. Elle s'y entoure d'objets de provenances variées : vieux outils anthropomorphes, masques de geishas japonaises en papier et objets de culte de la tribu Hopi échoués aux puces de Vanves ; autant d'objets, d'images folkloriques ou mythologiques que de sources d'inspiration pour ses formes, toutes animées de la même malice provocante, impertinente ou simplement joueuse.

Traversée de l'antichambre de l'exposition :

Sous la canicule, le ventilateur secoue mollement les cordelettes du tablier fixé à l'envers, fait d'un tissu vichy bleu, tendu par une coulée de plâtre sec aux contours flous, sur lequel elle a marqué «JUICE», vite et avec le doigt. Près de l'inscription, deux tâches en provenance du fond d'une bouteille de produit chimique sans étiquette qu'elle a vidée là, juste pour voir ce qu'il y avait dedans ; à sa sortie, la substance gluante s'est dandinée grassement, ce qui a ravi Sylvie qui, absorbée par les vaguelettes de la matière, s'est dandinée à son tour. Elle a conservé cette réceptivité enfantine, attentive à ce qui reste de nerveux dans les matériaux mouvants.

Quand les temps de séchage sont trop longs ou les fours trop petits, elle utilise le plâtre et la peinture pour voiture, pour remplacer la terre et l'émail. Ces matériaux, elle s'en sent proche parce qu'ils conservent la fugacité de ses gestes et les stigmates de sa hâte. C'est qu'il lui faut du suspense pour faire naître ces formes vives : plâtre et adrénaline, terre et adrénaline, émaux et adrénaline.

Prise entre ses fours à céramique qui montent à 1300 degrés, elle craint à chaque instant de faire exploser des poches de gaz lourd ou léger, laissées par les vapeurs de peinture aérosol rose avec laquelle elle a *pimpé* les socles cloqués. Derrière la porte du four : coulée mousseuse de métal chaud boursofflé, fondue de clous expansive et porcelaine. Elle fait tout brûler pour voir comment ça résiste, se transforme ou se casse. D'ailleurs souvent Sylvie recycle, chine, récupère : amour fou pour les vieux objets dans les vieilles maisons. Elle fait de même avec ses sculptures cassées ou juste amorcées, dont elle réunit les morceaux pour en faire des tas qu'elle finit par fagoter sur des branches de trois mètres. Ces fagots deviennent des sceptres, des bâtons de divination dépossédés puis re-possédés pour finir noyés dans la peinture. Morceaux de cagette, lacets de tissus, branchages, vieilles baguettes de céramique; autant d'objets émotionnellement chargés qu'elle collectionne et recycle quand ils ne sont plus que supports à mélancolie. Elle implique dans ses pièces pour les remettre en mouvement et c'est ainsi qu'elle a cassé en trois sa peinture sur plâtre pour façonner un socle à la majesté crade, mimant le drapé d'une Vénus antique ayant laissé couler sa toge.

Parce qu'elle en a marre de travailler au sol et de se casser en deux, elle se fabrique des tabourets débiles aux jambes osseuses et sans genoux sur lesquels elle ne pourra de toute façon pas s'asseoir. Pour le moment ce sont des socles mais, après la cuisson, ce seront peut-être des sculptures, ou des éléments de décors branlants pour les coups pendables de quelques toons hystériques. Partout dans l'atelier il y a des pots sur la bordure desquels viennent s'imprimer les amorces narratives de comics dispersés : vignettes éclatées ou onomatopées arrachées au hors-série d'un Picsou Magazine. Ses pots sont comme les contours d'un trou sur lesquels elle dessine précipitamment à même l'engobe, pas encore assez dure mais assez molle parce qu'après c'est trop tard.

Aussi, Sylvie adore l'idée que l'on puisse manger dans ses peintures. Elle en fait des plats hors format, affublés de fourchettes trop grandes, trop fragiles et trop lourdes, qui contredisent la saisie. Ces peintures impatientes tendent leurs rebords comme on tendrait ses bras et ainsi proposent un espace immersif et rond, dans lesquels s'engluent des messages publicitaires attrapés au dos des camions américains de l'autoroute I5 ou I455 : *Joe the happy plumber*, *We don't drug our chicken*, *The cherry and the bee*. Et comme les assiettes de Sylvie Auvray sont des peintures, ses balais s'érigent en sculptures, n'ayant besoin que d'un coin et vraiment pas d'un socle. Des présences toutes droites, en attente ou en suspens. Dans un coin on a donc puni les jeunes danseuses de Degas qui ont lâché la discipline pour revêtir des jupes de paille, de fil de lin et de plume de dinde, et se faire à la fois balais et sorcière. Les balais de Sylvie ont peut-être aussi avalé Legba ; divinité vaudou de la Côte d'or africaine, comparée au diable par quelques anthropologues du début du siècle. Legba déplace discrètement l'ordre que l'on met dans les objets pour ramener le chaos.

Inlassablement, Sylvie manipule ses formes qu'elle dit avoir peur d'essouffler ou de tuer, mais qu'elle laisse autonomes, une fois vivantes ou sauvées. Ses pièces électriques qui, comme Sylva, allégorie du Moyen Âge d'une matière première sauvage et sans limite, se tordent dans un désir de formes finies, harmonieuses ou exactes, mais restent dans une éternelle crise foisonnante et généreuse et ainsi nous contaminent.

Sarah Holveck



Sans titre (bagues) / Untitled (rings), 2016

Bronze, aluminium peint / Bronze, painted aluminium,
Dimensions variables / Variables dimensions, photographie de Marc Domage

Née en 1974, Sylvie Auvray est diplômée de l'École Supérieure des Beaux Arts Montpellier en 1993 et de la City & Guilds London Art School en 1996.

Elle a récemment exposé à la Chinati Foundation, Marfa, Texas lors de sa résidence, au MAMVP, Paris ; au MAMCO, Genève ; FRAC Champagne Ardenne ; Consortium, Dijon ; Dairy Art Center, Londres ; Musée d'art moderne Grand-duc Jean, Luxembourg ; Centre Pompidou, Paris ; Centre d'art contemporain Circuit, Lausanne ; Palais de Tokyo, Paris.

Récemment en résidence à la California State University, à Long Beach, elle a réalisé les grandes céramiques de l'exposition.

Sylvie Auvray *Les Cambuses*

September 10th – October 19th, 2019

“Les Cambuses” (the lazarettos) is the title that Sylvie Auvray chose for her book and exhibition. Temporary sheds workers build near the construction sites of new highways, these lazarettos often turn into villages and permanent homes, like it was the case for Sylvie’s family in Corrèze. It was where she used to spend her summers making assemblies as a child. This is also how she calls her studio today: the lazaretto. Near the highway, on the ground floor of a building located Porte d’Orléans in Paris, Sylvie is working hard to awaken sleeping figures from the materials she sculpts. There, she surrounds herself with all sorts of objects: old anthropomorphic tools, Japanese Geisha paper masks and cult objects from the Hopi tribe found in the flea market of Vanves. These folkloric and mythological objects and images are the source of inspiration for the forms she creates, all very mischievously provocative, impertinent or simply playful.

Walking through the anteroom of the exhibition:

Under the heat wave, the fan is gently stirring the strings of a blue Gingham fabric apron hung upside down and pulled by a shapeless cast of dry plaster on which she has hastily wrote “JUICE” with her finger. Near the inscription, two stains coming from the bottom of an unlabeled bottle of chemicals she has emptied there, just to see what was inside. When spilled out, the viscous substance generously waddled. It rejoiced Sylvie, who in turn waddled too, captivated by the undulations of the material. She still has those childlike responses, receptive to the lively aspect of moving matter.

When drying times are too long or the kilns too small, she uses plaster and car paint in place of clay and enamel. She relates to those materials because they capture her fleeting gestures and the marks of her haste. The artist needs uncertainty to give life to her lively shapes: plaster and adrenalin, clay and adrenalin, enamels and adrenalin.

Juggling between her kilns, which temperature rises up to 1 300°C, she leaves in the constant fear of blowing the heavy or light gas pockets left by the vapors of the pink spray paint she uses to enhance her blistered pedestals. Behind the kiln door is a foaming flow of hot swollen metal, an expansive melt of screws and porcelain. Sylvie likes to fire everything to see how it resists, transforms or breaks. Besides, she often recycles, bargain-hunts and repurposes: a passion for old things found in old houses. She does the same with her broken or just started sculptures, gathering bits and pieces into piles she ends up bundling up on three-meter long branches. These bundles of sticks become like ghosts, dispossessed or repossessed fortune-telling sticks that end up drown in paint. Pieces of crates, fabric laces, twigs, old ceramic strips: emotionally-charged objects she collects and recycles when they are nothing more than melancholic items. She integrates them into her works to revive them. This is how she broke her plaster painting into three parts to make an awkwardly majestic pedestal resembling the drapery of an antique Venus who had let her gown drip.

Tired of working bended on the floor, the artist has built rickety stools with angular legs and no knees on which she cannot seat anyway. They are pedestals for now, but after the firing, they might become sculptures, or wobbly props for the dirty tricks of some of her crazy toons. All around her studio are pots on the edges of which are printed the start of cartoony narratives: loose vignettes or onomatopoeias found in a special edition of Scrooge McDuck. Her pots are like the edges of a hole on the slip of which she has hastily drawn while it’s not hard but soft enough, before it was too late. Sylvie loves the idea that people can eat in her paintings. She turns them into giant plates with oversized forks, both too fragile and heavy, unable to grab anything. Her restless paintings stretch their edges as if they were arms, thus opening an immersive and rounded space where advertising slogans caught on the back of American trucks driving on the I5 or 1455 highway get bogged down: *Joe the happy plumber*, *We don’t drug our chicken*, *The cherry and the bee*. In the same way that Sylvie’s plates turn into paintings, her brooms become sculptures. They only need a corner really, no pedestal.

Erected entities, waiting or pending. In a corner stand punished the young dancers of Degas who quit ballet to wear skirts made out of straw, flax yarns and turkey feathers, and who turned into witches and sticks. Sylvie's brooms might also have swallowed Legba, a voodoo deity from the African Gold Coast, compared to the devil by some early century anthropologists. Legba is said to discreetly move objects around to bring back chaos.

Sylvie tirelessly manipulates forms she is afraid of winding or killing, but leaves on their own once revived and rescued. Like Sylva, a Middle-Age allegory of a boundless and wild raw material, Sylvie's electric pieces bend and twist in search of a definite, harmonious and proper shape. But they remain in a perpetual crisis of generous proliferation, eventually contaminating us.

Sarah Holveck



Born in 1974, Sylvie Auvray graduated from the National school of fine arts in Montpellier in 1993 and from the City & Guilds London Art School in 1996.

She recently exhibited at the Chinati Foundation in Marfa Texas after her residency there, at the MAMVP, Paris ; Mamco, Geneva ; FRAC Champagne Ardenne ; Consortium, Dijon ; Dairy Art Center, London ; Musée d'art moderne Grand-duc Jean, Luxemburg ; Centre Pompidou, Paris ; Centre d'art contemporain Circuit, Lausanne ; Palais de Tokyo, Paris.

Lately in residency at the California State University, in Long Beach, she created the big ceramics of this exhibition.



Fusain et aquarelle au mur et tabourets en terre cuite et plâtre / Charcoal and watercolor, terracotta and plaster stools





Ane, 2019

Plâtre, peinture, gomme laque, encaustique, porcelaine /

Plaster, painting, shellac, encaustic, porcelain,

107 x 80 x 16 cm - 42 1/8 x 31 1/2 x 6 1/4 inch, unique (ref. auv_i_08)



Van Gogh, 2019

Plâtre, peinture, encre, résine, gomme laque / Plaster, painting, ink, resin, shellac

130 x 115 x 23 cm - 51 1/8 x 45 1/4 x 9 inches, unique (ref. auv_i_05)





Chat, 2019,

Faïence émaillée, socle en plâtre, résine / Glazed earthenware, plaster and resin pedestal,
30 x 24 x 13 cm (seule) - 11 3/4 x 9 1/2 x 5 1/8 inches, unique (ref. auv_j_22)



Sans titre, 2019

Céramique, grés, peinture / Ceramic, sandstone, painting,
50 x 25 x 25 cm - 19 5/8 x 9 7/8 x 9 7/8 inches, unique (ref auv_i_60)



Sans titre, 2019

Céramique, clous, socle en plâtre, peinture / Ceramic, nails, plaster pedestal, painting,
90 x 40 x 30 cm - 35 3/8, 15 3/4, 11 3/4 inches, unique (ref. auv_i_63)



Mr Trash, 2019

Plâtre, peinture, gomme laque / Plaster, painting, shellac
110 x 110 x 24 cm - 43 1/4 x 43 1/4 x 9 1/2 inches, unique (ref. auv_i_07)



Grand bâton 2, 2019,

Bois, plâtre, céramique, encre, résine, gomme laque

/ Wood, plaster, ceramic, ink, resin, shellac,

260 x 30 x 30 cm - 102 3/8 x 11 3/4 x 11 3/4 inches, unique (ref. auv_i_14)





Grand pot 1, 2019

Céramique émaillée / Glazed ceramic,

65 x 36 x 36 cm - 26 x 14 1/8 x 14 1/8 inches, unique [ref. auv | 16]





Sans titre, 2019

Céramique, paille / Ceramic, straw,

57 x 13 x 10 cm - 22 1/2 x 5 1/8 x 3 7/8 inches, unique (ref auv_i_26)



Sans titre, 2019

Céramique, paille, tissu / Ceramic, straw, fabric,

90 x 24 x 7 cm - 35 3/8 x 9 1/2 x 2 3/4 inches, unique (ref auv_i_27)



Sans titre, 2019

Céramique, paille, tissu / Ceramic, straw, fabric,
48 x 8 x 3 cm - 18 7/8 x 3 1/8 x 1 1/8 inches, unique (ref auv_i_28)



Sans titre, 2019

Céramique, paille / Ceramic, straw,
108 x 10 x 8 cm - 42 1/2 x 3 7/8 x 3 1/8 inches, unique (ref auv_i_29)



Sans titre, 2019

Céramique / Ceramic,

100 x 17 x 8 cm - 39 3/8 x 6 3/4 x 3 1/8 inches, unique (ref auv_i_30)



Sans titre, 2019

Céramique, paille, tissu / Ceramic, straw, fabric,

90 x 20 x 10 cm - 35 3/8 x 7 7/8 x 3 7/8 inches, unique (ref auv_i_31)



Sans titre, 2019

Céramique, tissu / Ceramic, fabric,
90 x 20 x 7 cm - 35 3/8 x 7 7/8 x 2 3/4 inches, unique (ref auv_i_32)



Sans titre, 2019

Céramique, paille, tissu / Ceramic, straw, fabric,
82 x 11 x 5 cm - 32 1/4 x 4 3/8 x 2 inches, unique (ref auv_i_33)



Sans titre, 2019

C ramique, paille, tissu / Ceramic, straw, fabric,
90 x 14 x 4 cm - 35 3/8 x 5 1/2 x 1 5/8 inches, unique (ref auv_i_34)



Sans titre, 2019

C ramique, paille / Ceramic, straw,
102 x 13 x 9 cm - 40 1/8 x 5 1/8 x 3 1/2 inches, unique (ref auv_i_35)



Sans titre, 2019

Céramique, paille, tissu / Ceramic, straw, fabric,
84 x 159 cm - 33 1/8 x 62 5/8 inches, unique (ref auv_i_36)



Sans titre, 2019

Céramique, paille, tissu / Ceramic, straw, fabric,
85 x 11 x 7 cm - 33 1/2 x 4 3/8 x 2 3/4 inches, unique (ref auv_i_37)



Sans titre, 2019

Céramique, paille / Ceramic, straw,

71 x 12 x 10 cm - 28 x 4 3/4 x 3 7/8 inches, unique (ref auv_i_38)



Sans titre, 2019

Céramique, paille / Ceramic, straw,

48 x 7 10 cm - 18 7/8 x 2 3/4 x 3 7/8 inches, unique (ref auv_i_39)



Sans titre, 2019

Céramique, paille / Ceramic, straw,

80 x 12 x 11 cm - 31 1/2 x 4 3/4 x 4 3/8 inches, unique (ref auv_i_41)



Sans titre, 2019

Céramique, paille / Ceramic, straw,

80 x 7 x 6 cm - 31 1/2 x 2 3/4 x 2 3/8 inches, unique (ref auv_i_42)





Chauve souris, 2019

Plâtre, peinture, gomme laque / Plaster, painting, shellac,
140 x 130 x 30 cm - 55 1/8 x 55 1/8 x 11 3/4 inches, unique [ref. auv_i_09]



Chat qui vomit, 2019

Faïence émaillée, plâtre, résine / Glazed earthenware, plaster, resin,

20 x 60 x 30 cm (2ème 20 x 25 x 1 cm), 7 7/8 x 23 5/8 x 11 3/4 inches (2nd 7 7/8 x 9 7/8 x 0 3/8 inches), unique [ref auv_i_42]





Seurat, 2019

Céramique, grés émaillé / Ceramic, glazed sandstone,

105 x 78 x 9 cm (fourchette 80 x 12 x 3 cm), 41 3/8 x 30 3/4 x 3 1/2 inches (fork 31 1/2 x 4 3/4 x 1 1/8 inches), unique (ref auv_i_42)



Joe the plumber, 2019

Ceramic, glazed sandstone / Ceramic, glazed sandstone,
65 x 51 x 15 cm - 25 5/8 x 20 1/8 x 5 7/8 inches, unique (ref. auv_i_03)



Personnage au chapeau, 2019

Céramique, grès émaillée / Ceramic, glazed sandstone,
97 x 69 x 10 cm - 38 1/4 x 27 1/8 x 3 7/8 inches, unique (ref. [aov_i_43](#))



We don't drug our chicken, 2019

Céramique, grés émaillée / Ceramic, glazed sandstone,
67 x 58 x 13 cm (socle 64 x 8 x 2 cm) -
26 3/8 x 22 7/8 x 5 1/8 inches (pedestal 25 1/4 x 3 1/8 x 0 3/4 inches,)
unique (ref. auv_i_09)



Grand bâton 1, 2019

Bois, plâtre, ceramic, ink, resin, shellac / Wood, plaster, ceramic, ink, resin, shellac,
310 x 50 x 16 cm - 122 x 19 5/8 x 6 1/4 inches, unique (ref. auv_i_13)





Grand bâton, 2019

Bois, plâtre, céramique, encore, résine, gomme laque / Wood, plaster, ceramic, ink, resin, shellac,
226 x 30 x 30 cm - 89 x 11 3/4 x 11 3/4 inches, unique (ref. auv_i_15)







Woom, 2019

Faïence émaillée, peinture pour porcelaine (china painting) /
Glazed earthenware, porcelain painting (china painting),
66 x 40 x 40 cm - 26 x 15 3/4 x 15 3/4 inch, unique (ref. auv_i_18)



Poterne des peupliers, 2019,

Céramique émaillée, socle en plâtre / Glazed ceramic, plaster pedestal,
65 x 35 x 28 cm (seule) - 25 5/8 x 13 3/4 x 11 inches, unique (ref. auv_149)



Sans titre, 2019

Céramique, plâtre, tissu / Ceramic, plaster, fabric,
132 x 53 x 25 cm - 52 20 7/8 x 9 7/8 inch, unique (ref. auv. 148)



Sans titre, 2019

Céramique émaillée, grès / Glazed ceramic, sandstone,
35 x 30 x 30 cm, 13 3/4 x 11 3/4 x 11 3/4 inches, unique (ref auv_i_45)



Dino, 2019

Céramique, grés émaillé / Ceramic, glazed sandstone,
87 x 65 x 13 cm - 34 1/4 x 25 5/8 x 5 1/8 inches, unique (ref auv_j_01)



Sans titre, 2019

Céramique émaillée, socle en plâtre / Glazed ceramic, plaster pedestal

25 x 24 x 21 cm - 9 7/8 x 9 1/2 x 8 1/4 inches, unique (ref aux_i_20)



Sans titre, 2019

Céramique, grés émaillé / Ceramic, glazed sandstone,
14 x 5 x 21 cm - 5 1/2 x 2 x 8 1/4 inches, unique [ref auv_i_52]



Sans titre, 2019

Céramique émaillée / Glazed ceramic

50 x 25 x 30 cm - 19 5/8 x 9 7/8 x 11 3/4 inches, unique (ref auv_i_53)



Sans titre, 2019

Céramique émaillée, paille / Glazed ceramic, straw,

130 x 40 x 13 cm - 51 1/8 x 15 3/4 x 5 1/8 inches, unique (ref auv_b_114)



Balai, 2019

Faïence, paille / Earthenware, straw,

130 x 30 x 25 cm - 51 1/8 x 11 3/4 x 9 7/8 inches, unique (ref auv_i_23)



Sans titre, 2019

Grés émaillé / Glazed sandstone,

70 x 40 x 40 cm - 27 1/2 x 15 3/4 x 15 3/4 inches, unique (ref auv_i_21)



Sans titre, 2019

Gés émaillé / Glazed sandstone,

25 x 14 x 12 cm - 9 7/8 x 5 1/2 x 4 3/4 inches, unique (ref auv_1_25)



Les Cambuses, Sylvie Auvray

Textes de Anne Dressen, Franck Gautherot, Sarah Holveck

reliure suisse

152 pages

21 x 28,5 cm

Français | Anglais

ISBN : 979-10-97544-04-1

Graphisme : Schaffter Sahli

« Entre Paris, Genève, Los Angeles, Les Cambuses et Tokyo, Sylvie parvient toujours à être à deux, trois, et même à plus d'endroits en même temps. Car la curiosité la rend particulièrement vive, et inspirante. Elle le sait pertinemment : le non-sens apparent est ce qui produit le plus de sens.

» Anne Dressen

Les Cambuses est le premier livre de Sylvie Auvray, à la frontière entre édition d'artiste et monographie. En rassemblant une centaine de ses œuvres, de ses premières peintures à ses céramiques en passant par certains de ses bijoux et ses travaux les plus récents, cet ouvrage permet de saisir la richesse et la singularité d'un univers.

« Céramiste, peintre, sculptrice – de bijoux, de bestioles, de breloques et de balais », Sylvie Auvray envisage son travail comme un corpus ouvert. En parcourant l'ensemble de ses œuvres, on constate une dilution des frontières entre les différents médiums qu'elle emploie, comme si les uns répondaient aux autres en une discussion énergique. C'est également à un dialogue que se livrent les auteurs choisis pour leurs différences de registre : Franck Gautherot, critique d'art et codirecteur des Presses du réel, Anne Dressen, commissaire au musée d'Art moderne de la ville de Paris, et Sarah Holveck, artiste et codirectrice de Pauline Perplexe. À eux trois, en nous faisant découvrir l'artiste telle qu'en elle-même en ses lieux, matériaux et pérégrinations, ils nous proposent une vision élargie de ce qui caractérise sa recherche artistique: un mouvement perpétuel, une ouverture au monde qui agissent de telle sorte que tout conflue vers la construction d'une œuvre.



Vue d'atelier | Studio view, Paris, 2019 © Photo Camille Vivier, 2019.

Couverture | Cover © Schaffter Sahli

SYLVIE AUVRAY

Born in 1974. Lives and works in Paris.

Education

1993 Fine Art School of Montpellier, France

1996 B.A fine art painting City&Guilds of London Art School, England

Personal exhibitions

- 2019 *Les Cambuses*, Galerie Laurent Godin, Paris, France
Broom, Martina Simeti, Milan, Italy
Breaking up, South Willard, Los Angeles, USA
- 2017 *KAT ATTACK*, Shop Exhibit, South Willard, Los Angeles, USA
- 2016 *l'important c'est de bien placer la bougie*, Galerie Laurent Godin, Paris, France
John's feet, Chamberlain building, Chinati Foundation, Marfa, Texas, USA
- 2015 *Rings*, Galerie Francesca Pia, Zürich, Switzerland
Breaking up, Shop Exhibit, South Willard, Los Angeles, USA
- 2013 Galerie Chantal Crousel, La Douane, Paris, France
H2M, Bourg en Bresse, France
- 2012 *L'Éternel Détour*, séquence été, MAMCO, Geneva, Switzerland
- 2011 Frac Champagne Ardennes, Reims, France
Souvenir, artclub1563, Seoul, South Korea
- 2010 *Consortium*, Dijon, France
Horse Trailer Studiolo, galerie ColletPark, Paris, France
- 2008 *Stupeur artiste invitée*, Delphine Coindet, galerie ColletPark, Paris, France
- 2007 *SYLVIE AUVRAY*, atelier galerie Jean Brolly, Paris, France
- 2004 *SYLVIE AUVRAY*, galerie Jean Brolly, Paris, France

Group shows (selection)

- 2019 *BLIND TEST*, Villa Dutoit, Geneva, Switzerland
Futomomo, CAC Brétigny, Brétigny-sur-Orges, France
Inciser le temps, Galerie Municipale Jean-Collet, Vitry-sur-Seine, France
- 2018 *Citoyennes paradoxales*, FRAC Champagne-Ardenne collection, Palais du Tau, Reims, France
Voyage au long cours, FRAC Normandie Caen, Caen, France
Fire and Clay, Galerie Gagosian, Geneva, Switzerland
Même pas peur, Martina Simeti, Milan, Italy
Grottesques, Pavillon Blanc, Art Centre of Colomiers (as part of the Spring of September), France
Emmanuelle Lainé : Est-ce que je me contredis? C'est entendu alors je me contredis. (Je suis vaste, je contiens des multitudes), FRAC Champagne-Ardenne, Reims, France
Art en chapelles, Eglise de la Nativité-de-Notre-Dame, Châtelblanc, France
Un Futur Enchanteur, Le Consulat, Paris, France
- 2017 *Medusa*, Musée d'Art Moderne de la Ville de Paris, France
Scenario Fantôme, FRAC Normandie Caen, France
- 2016 Group show, Galerie Laurent Godin, Paris, France
- 2015 *Les Oies Sauvages*, Publicité, Organisée par le Consortium, Cluny, France
The Great Depression, Balice Hertling, Paris, France
- 2014 *Expérience Pommery #11 « une odyssée : les 30 ans du frac Champagne-Ardenne »*, FRAC Champagne Ardenne, France
- 2013 *Island*, Dairy Art Centre, London, England
- 2012 *La Demeure Joyeuse II*, Francesca Pia, Zürich, Switzerland
Décollages Volet 3, Florence Loewy, Paris, France

- 2011 *Exposition d'ouverture*, Consortium, Dijon, France
- 2010 *Le Meilleur Des Mondes Musée d'art moderne Grand-duc Jean*, Luxembourg
- 2009 *Nouveau Festival Xavier Douroux*, Peinture Parlée, Centre Pompidou, Paris, France
La Ou Je Suis N'existe Pas, Christian Bernard, Laboratoire Artistique International du Tarn, France
Sylvie Auvray/Stephanie Cherpin/Agathe Snow, Le Spot, Le Havre, France
- 2007 *XS une proposition d'E.Wetterwald*, Espace Paul Ricard, Paris, France
XS une proposition d'E.Wetterwald, Espace Mica, Rennes, France
Scope, Galerie Jean Brolly, New York, USA
Sweet & Extra Dry Circuit, Lausanne, Switzerland
- 2006 *A La Plank rue Louise Weiss*, Paris, France
The Last Show, Print production for Bernhard Willhem, Glass box, Paris, France
- 2005 Art Brussels, galerie Jean Brolly, Brussels
 FIAC 05, galerie Jean Brolly, Paris, France
Un Elan Du Coeur avec Andreas Dobler, galerie Jean Brolly, Paris, France
- 2004 *Les Rencontres A3*, St Sulpice, Paris, France
Le Bain De Diane, galerie du Jour Agnès B., Paris, France
Les 50 Ans Du Crazy Horse, Palais de Tokyo, Paris, France
- 2003 *Un Cabinet D'arts Graphiques*, galerie Jean Brolly, Paris, France
La Reponse Est Dans Le Ciel, St Germain des Prés, Paris, France
We Don't Play, la Ménagerie de Verre, Paris, France
Domino wall painting domino, Palais de Tokyo, Paris, France
 Vitrine, boutique Martine Sitbon, Paris, France
- 2002 *Korean Air France*, Samzie space, Séoul, South Korea
Korean Air France, Print production for Gaspard Yurkievich, Glassbox and la vitrine, Paris, France
- 2001 *Scandal Beauties*, galerie porte-avion, Marseille, France
- 2000 *Coloriages*, attached gallery the heights, London, England

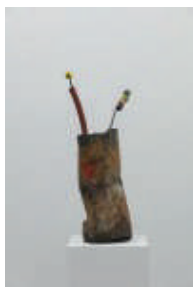
Residences

- 2019 Ceramic Arts program, California State University, Long Beach, USA
- 2017 Ceramic Arts program, California State University, Long Beach, USA
- 2016 Chinati Foundation, Marfa, Texas, USA

Public commissions

- Les Complots*, Tramway, Paris, France
- Les Bestioles*, Nouveaux commanditaires, Besançon, France

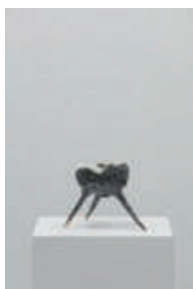
LISTE DES OEUVRES



Le torse, 2018
82 x 25 x 21 cm
32 1/4 x 9 7/8 x 8 1/4 inches
(Ref. auv_b_86)



Sans titre, 2018
Sandstone
37 x 32 x 26 cm
14 5/8 x 12 5/8 x 10 1/4 inches
(Ref. auv_b_106)



Sans titre, 2018
Sandstone
20 x 25 x 20 cm
7 7/8 x 9 7/8 x 7 7/8 inches
(Ref. auv_b_107)



Sans titre, 2018
Earthenware, brush
60 x 28 x 28 cm
23 5/8 x 11 x 11 inches
(Ref. auv_b_109)

LISTE DES OEUVRES



Sans titre, 2019
ceramic, straw
108 x 8 x 8 cm
42 1/2 x 3 1/8 x 3 1/8 inches
(Ref. auv_b_112)



Sans titre, 2019
ceramic, plastic, rope
98 x 11 x 8 cm
38 5/8 x 4 3/8 x 3 1/8 inches
(Ref. auv_b_113)



Sans titre, 2019
glazed ceramic, straw
130 x 40 x 13 cm
51 1/8 x 15 3/4 x 5 1/8 inches
(Ref. auv_b_114)



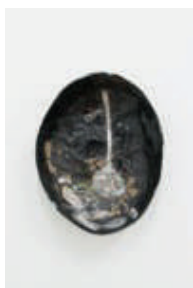
Dino, 2019
Ceramic, glazed sandstone
87 x 65 x 13 cm
34 1/4 x 25 5/8 x 5 1/8 inches
(Ref. auv_i_01)

LISTE DES OEUVRES



We don't drug our chicken, 2019

Ceramic, glazed sandstone
67 x 58 x 13 cm
26 3/8 x 22 7/8 x 5 1/8 inches
(Ref. auv_i_02)



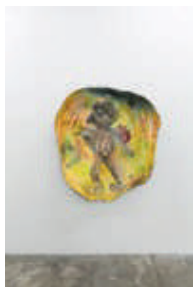
Joe the plumber, 2019

Ceramic, glazed sandstone
65 x 51 x 15 cm
25 5/8 x 20 1/8 x 5 7/8 inches
(Ref. auv_i_03)



Seurat, 2019

Ceramic, glazed sandstone
105 x 78 x 9 cm
41 3/8 x 30 3/4 x 3 1/2 inches
(Ref. auv_i_04)



Van Gogh, 2019

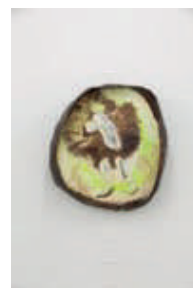
plaster, painting, ink, resin, shellac
130 x 115 x 23 cm
51 1/8 x 45 1/4 x 9 inches
(Ref. auv_i_05)

LISTE DES OEUVRES



Fish, 2019

plaster, painting, shellac
143 x 100 x 33 cm
56 1/4 x 39 3/8 x 13 inches
(Ref. auv_i_06)



Mr Trash, 2019

plaster, painting, ink, resin, shellac
110 x 110 x 24 cm
43 1/4 x 43 1/4 x 9 1/2 inches
(Ref. auv_i_07)



Ane, 2019

plaster, painting, shellac, encaustic, porcelain
107 x 80 x 16 cm
42 1/8 x 31 1/2 x 6 1/4 inches
(Ref. auv_i_08)



Chauve souris, 2019

plaster, painting, shellac
140 x 130 x 30 cm
55 1/8 x 51 1/8 x 11 3/4 inches
(Ref. auv_i_09)

LISTE DES OEUVRES



Tabouret 1, 2019

plaster, ceramic
53 x 32 x 30 cm
20 7/8 x 12 5/8 x 11 3/4 inches
(Ref. auv_i_10)



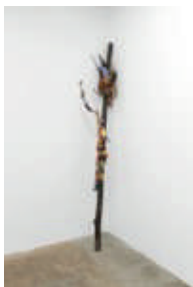
Tabouret 2, 2019

plaster, ceramic, resin
47 x 30 x 30 cm
18 1/2 x 11 3/4 x 11 3/4 inches
(Ref. auv_i_11)



Trois tabourets, 2019

Sandstone
30 x 8 x 10 cm
11 3/4 x 3 1/8 x 3 7/8 inches
(Ref. auv_i_12)



Grand baton 1, 2019

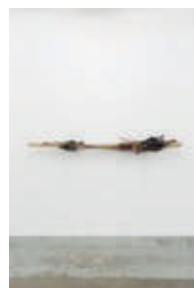
wood, plaster, ceramic, ink, resin, shellac
310 x 50 x 16 cm
122 x 19 5/8 x 6 1/4 inches
(Ref. auv_i_13)

LISTE DES OEUVRES



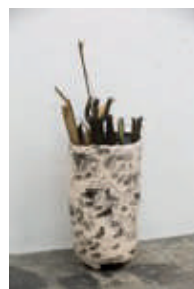
Grand baton 2, 2019

wood, plaster, ceramic, ink, resin, shellac
260 x 30 x 30 cm
102 3/8 x 11 3/4 x 11 3/4 inches
(Ref. auv_i_14)



Grand baton 2, 2019

wood, plaster, ceramic, ink, resin, shellac
226 x 30 x 30 cm
89 x 11 3/4 x 11 3/4 inches
(Ref. auv_i_15)



Grand pot 1, 2019

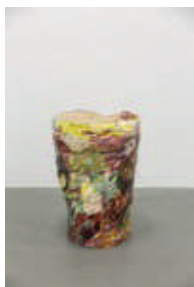
glazed ceramic
66 x 36 x 36 cm
26 x 14 1/8 x 14 1/8 inches
(Ref. auv_i_16)



Poterne des peupliers, 2019

glazed ceramic, plaster pedestal
65 x 35 x 28 cm
25 5/8 x 13 3/4 x 11 inches
(Ref. auv_i_17)

LISTE DES OEUVRES



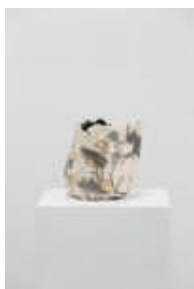
Woom, 2019

glazed earthenware, porcelain painting (china painting)
66 x 40 x 40 cm
26 x 15 3/4 x 15 3/4 inches
(Ref. auv_i_18)



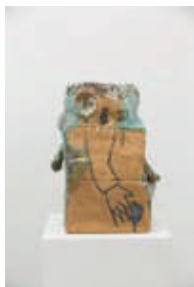
Sans titre, 2019

Ceramic, glazed sandstone, plaster pedestal
40 x 36 x 32 cm
15 3/4 x 14 1/8 x 12 5/8 inches
(Ref. auv_i_19)



Sans titre, 2019

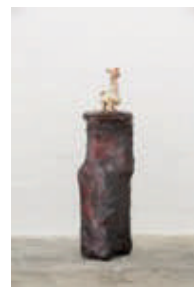
glazed ceramic, plaster pedestal
25 x 24 x 21 cm
9 7/8 x 9 1/2 x 8 1/4 inches
(Ref. auv_i_20)



Sans titre, 2019

glazed sandstone
70 x 40 x 40 cm
27 1/2 x 15 3/4 x 15 3/4 inches
(Ref. auv_i_21)

LISTE DES OEUVRES



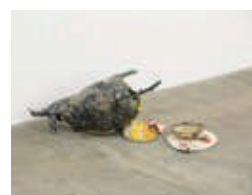
Chat, 2019

Glazed earthenware, plaster and resin
pedestal
30 x 24 x 13 cm
11 3/4 x 9 1/2 x 5 1/8 inches
(Ref. auv_i_22)



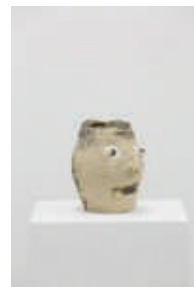
Balai, 2019

earthenware, straw
130 x 30 x 25 cm
51 1/8 x 11 3/4 x 9 7/8 inches
(Ref. auv_i_23)



Chat vomit, 2019

glazed earthenware, plaster, resin
20 x 60 x 30 cm
7 7/8 x 23 5/8 x 11 3/4 inches
(Ref. auv_i_24)



pot, 2019

glazed sandstone
25 x 14 x 12 cm
9 7/8 x 5 1/2 x 4 3/4 inches
(Ref. auv_i_25)

LISTE DES OEUVRES



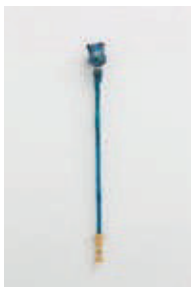
sans titre, 2019
ceramic, straw
57 x 13 x 10 cm
22 1/2 x 5 1/8 x 3 7/8 inches
(Ref. auv_i_26)



Sans titre, 2019
ceramic, straw, fabric
90 x 24 x 7 cm
35 3/8 x 9 1/2 x 2 3/4 inches
(Ref. auv_i_27)

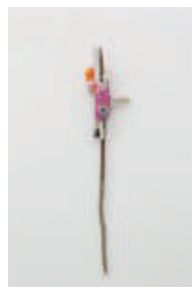


Sans titre, 2019
ceramic, straw, fabric
48 x 8 x 3 cm
18 7/8 x 3 1/8 x 1 1/8 inches
(Ref. auv_i_28)



Sans titre, 2019
ceramic, straw
108 x 10 x 8 cm
42 1/2 x 3 7/8 x 3 1/8 inches
(Ref. auv_i_29)

LISTE DES OEUVRES



Sans titre, 2019
ceramic
100 x 17 x 8 cm
39 3/8 x 6 3/4 x 3 1/8 inches
(Ref. auv_i_30)



Sans titre, 2019
ceramic, straw, fabric
90 x 20 x 10 cm
35 3/8 x 7 7/8 x 3 7/8 inches
(Ref. auv_i_31)



Sans titre, 2019
ceramic, fabric
90 x 20 x 7 cm
35 3/8 x 7 7/8 x 2 3/4 inches
(Ref. auv_i_32)



Sans titre, 2019
ceramic, straw, fabric
82 x 11 x 5 cm
32 1/4 x 4 3/8 x 2 inches
(Ref. auv_i_33)

LISTE DES OEUVRES



Sans titre, 2019

ceramic, straw, fabric
90 x 14 x 4 cm
35 3/8 x 5 1/2 x 1 5/8 inches
(Ref. auv_i_34)



Sans titre, 2019

ceramic, straw
102 x 13 x 9 cm
40 1/8 x 5 1/8 x 3 1/2 inches
(Ref. auv_i_35)



Sans titre, 2019

ceramic, straw, fabric
84 x 15 9 cm
33 1/8 x 62 5/8 inches
(Ref. auv_i_36)



Sans titre, 2019

ceramic, straw, fabric
85 x 11 x 7 cm
33 1/2 x 4 3/8 x 2 3/4 inches
(Ref. auv_i_37)

LISTE DES OEUVRES



Sans titre, 2019

ceramic, straw
71 x 12 x 10 cm
28 x 4 3/4 x 3 7/8 inches
(Ref. auv_i_38)



Sans titre, 2019

ceramic, straw
48 x 7 x 10 cm
18 7/8 x 2 3/4 x 3 7/8 inches
(Ref. auv_i_39)



Sans titre, 2019

ceramic, feathers
74 x 13 x 7 cm
29 1/8 x 5 1/8 x 2 3/4 inches
(Ref. auv_i_40)



Sans titre, 2019

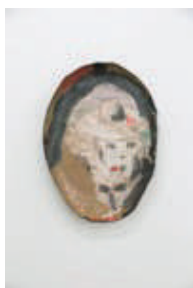
ceramic, straw
80 x 12 x 11 cm
31 1/2 x 4 3/4 x 4 3/8 inches
(Ref. auv_i_41)

LISTE DES OEUVRES



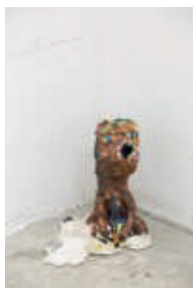
Sans titre, 2019

ceramic, straw
80 x 7 x 6 cm
31 1/2 x 2 3/4 x 2 3/8 inches
(Ref. auv_i_42)



personnage au chapeau, 2019

ceramic and glazed sandstone
97 x 69 x 10 cm
38 1/4 x 27 1/8 x 3 7/8 inches
(Ref. auv_i_43)



sans titre, 2019

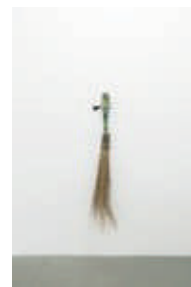
glazed ceramic
29 x 29 x 26 cm
11 3/8 x 11 3/8 x 10 1/4 inches
(Ref. auv_i_44)



sans titre, 2019

glazed ceramic, sandstone
35 x 30 x 30 cm
13 3/4 x 11 3/4 x 11 3/4 inches
(Ref. auv_i_45)

LISTE DES OEUVRES



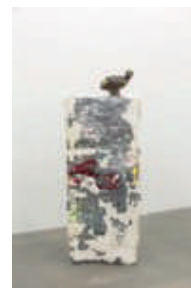
balai, 2019

ceramic, straw
135 x 8 x 7 cm
53 1/8 x 3 1/8 x 2 3/4 inches
(Ref. auv_i_46)



paire de balais, 2019

ceramic, broom
65 x 6 x 7 cm
25 5/8 x 2 3/8 x 2 3/4 inches
(Ref. auv_i_47)



sans titre, 2019

ceramic, plaster, fabric
132 x 53 x 25 cm
52 x 20 7/8 x 9 7/8 inches
(Ref. auv_i_48)



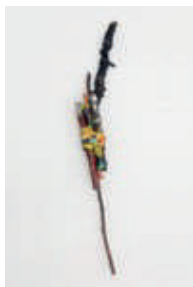
table aux chaussettes, 2019

plaster, painting
100 x 58 x 37 cm
39 3/8 x 22 7/8 x 14 5/8 inches
(Ref. auv_i_49)

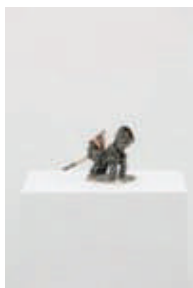
LISTE DES OEUVRES



sans titre, 2019
ceramic, straw, wire
45 x 12 x 6 cm
17 3/4 x 4 3/4 x 2 3/8 inches
(Ref. auv_i_50)



Bâton, 2019
wood, ceramic, painting
81 x 8 x 7 cm
31 7/8 x 3 1/8 x 2 3/4 inches
(Ref. auv_i_51)



sans titre, 2019
ceramic, glazed sandstone
14 x 5 x 21 cm
5 1/2 x 2 x 8 1/4 inches
(Ref. auv_i_52)



sans titre, 2019
Glazed ceramic
50 x 25 x 30 cm
19 5/8 x 9 7/8 x 11 3/4 inches
(Ref. auv_i_53)

LISTE DES OEUVRES



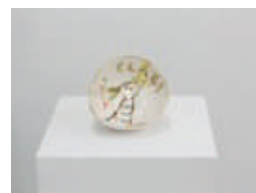
sans titre, 2019
ceramic, straw
93 x 10 x 8 cm
36 5/8 x 3 7/8 x 3 1/8 inches
(Ref. auv_i_54)



sans titre, 2019
wood, ceramic, painting
57 x 15 x 12 cm
22 1/2 x 5 7/8 x 4 3/4 inches
(Ref. auv_i_55)



Ginette, 2019
glazed ceramic
10 x 15 x 15 cm
3 7/8 x 5 7/8 x 5 7/8 inches
(Ref. auv_i_56)



Clac !, 2019
glazed ceramic
9 x 18,5 x 20 cm
3 1/2 x 7 1/4 x 7 7/8 inches
(Ref. auv_i_57)

LISTE DES OEUVRES



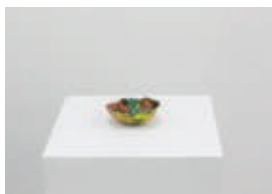
sans titre, 2019
glazed ceramic
6 x 14 x 15 cm
2 3/8 x 5 1/2 x 5 7/8 inches
(Ref. auv_i_59)



sans titre, 2019
ceramic, sandstone, painting
50 x 25 x 25 cm
19 5/8 x 9 7/8 x 9 7/8 inches
(Ref. auv_i_60)



sans titre, 2019
glazed ceramic
4 x 10 x 11,5 cm
1 5/8 x 3 7/8 x 4 1/2 inches
(Ref. auv_i_61)

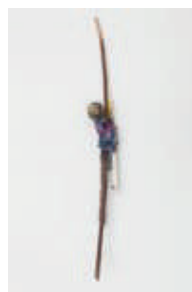


Jump, 2019
glazed ceramic
5 x 13 x 11 cm
2 x 5 1/8 x 4 3/8 inches
(Ref. auv_i_62)

LISTE DES OEUVRES



Sans titre, 2019
ceramic, nails, plaster pedestal, painting
90 x 40 x 30 cm
35 3/8 x 15 3/4 x 11 3/4 inches
(Ref. auv_i_63)



Sans titre, 2019
ceramic, plaster, wood
80 x 10 x 7 cm
31 1/2 x 3 7/8 x 2 3/4 inches
(Ref. auv_i_64)



Sans titre, 2019
ceramic, straw
59 x 4 x 4 cm
23 1/4 x 1 5/8 x 1 5/8 inches
(Ref. auv_i_65)



Contact

Laurent Godin

laurent@laurentgodin.com

Lara Blanchy

lara@laurentgodin.com